

Resolução nº 1/2023 – Pró-Reitoria de Administração e Planejamento

Aprova Plano de Atualização e Manutenção dos Equipamentos do Centro Universitário Campo Real – Laranjeiras do Sul.

O Pró-Reitor de Administração e Planejamento do Centro Universitário Campo Real, no uso de suas atribuições legais

RESOLVE:

Art 1º Aprovar o Plano de Atualização e Manutenção dos Equipamentos do Centro Universitário Campo Real – Laranjeiras do Sul.

Art 2º Revogam-se as disposições em contrário

Centro Universitário Campo Real, 6 de fevereiro de 2023.

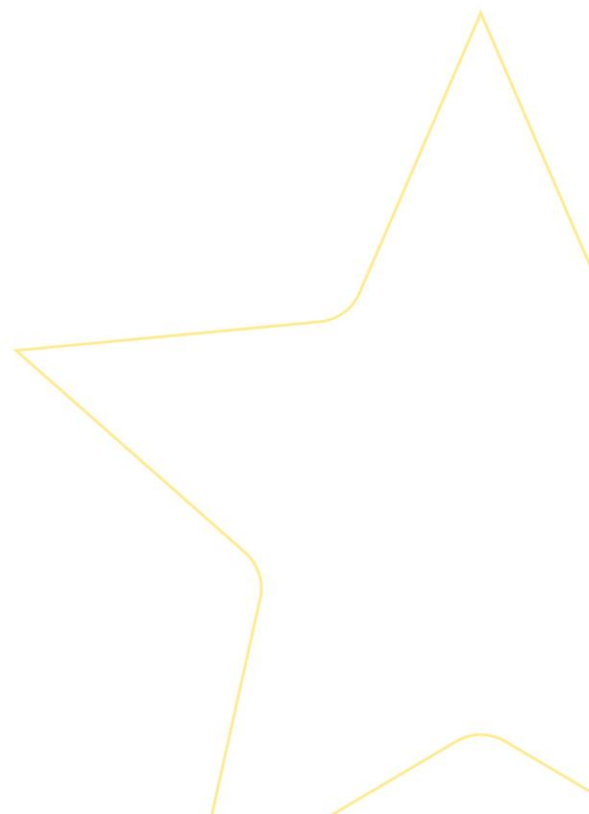


**Professor Ayres Siqueira Silva Pró-Reitor de
Administração e Planejamento**



Sumário

1. INTRODUÇÃO	3
2. OBJETIVOS	3
3. ATUALIZAÇÃO TECNOLÓGICA	3
3.1 Plano de Melhorias de Acesso à Internet.....	4
3.2 Plano de Melhorias do Sistema de Manutenção de Energia	4
4. MANUTENÇÃO PREVENTIVA E CORRETIVA.....	5



1. INTRODUÇÃO

O Centro Universitário Campo Real, dispõe atualmente de infraestrutura de Tecnologia da Informação com uma rede que contém 38 computadores para os acadêmicos.

A Campo Real conta com uma estrutura própria de acesso à Internet, para uso acadêmico, que opera com velocidade máxima de 300MB por banda larga, disponível através de computadores ligados a rede sem fio.

Este recurso está disponível internamente aos alunos, tanto para as atividades de aula como para as atividades extra aula, oferecendo possibilidades de pesquisa e desenvolvimento de trabalhos.

Para manter este parque tecnológico, a Instituição conta com um Setor de Tecnologia da Informação, composto pelo corpo técnico especializado, Encarregada de TI, Consultor de TI e estagiários . Estes são responsáveis pela manutenção preventiva e corretiva dessa infraestrutura.

2. OBJETIVOS

A política de aquisição, atualização e manutenção de equipamentos de Tecnologia da Informação visa garantir aos cursos de graduação e extensão da Campo Real a infraestrutura de tecnologia adequada para seu melhor funcionamento.

3. ATUALIZAÇÃO TECNOLÓGICA

Anualmente são revistas todas as necessidades de atualização tecnológica dos equipamentos e softwares. Estas revisões são baseadas no orçamento corporativo para os investimentos. As revisões acontecem nos meses de Dezembro, Janeiro e Julho, acompanhando o início dos períodos letivos semestrais.

O Plano Gestor da Tecnologia da Informação tem como objetivo



fornecer diretrizes para a organização, alinhando tecnologia e planejamento e alocando de maneira estruturada os recursos orçamentários de infraestrutura tecnológica.

Os laboratórios de informática, sempre estão como prioridade, com o andar da tecnologia os softwares estão constantemente sendo atualizados e os mesmo replicados em laboratórios, para que o acadêmico, consiga replicar o conhecimento teórico adquirido em sala de aula.

Este plano abrange os seguintes componentes de Tecnologia da Informação:

- Softwares Acadêmicos
- Hardware
- Infraestrutura
- Sistemas Operacionais

3.1 Plano de Melhorias de Acesso à Internet

Hoje a Campo Real conta com um links de 300MB de internet banda larga distribuída em toda a rede acadêmica e administrativa através de rede cabeada e rede wi-fi. Para proporcionar melhorias na rede, a Campo Real contará com um sistema de check in interno dos alunos para uso da rede wi-fi, onde o aluno irá logar com o e-mail institucional e uma senha previamente cadastrada pelo Setor de TI, possibilitando uma expansão gradativa na melhoria de conexão.

3.2 Plano de Melhorias do Sistema de Manutenção de Energia

Pretende-se ampliar os sistemas de nobreaks aos setores mais sensíveis da Instituição.



4. MANUTENÇÃO PREVENTIVA E CORRETIVA

O Setor de Tecnologia da Informação possui uma equipe de técnicos e monitores de laboratórios de informática. Essa equipe é responsável por manter a infraestrutura em condições perfeitas de uso, oferecendo serviços de suporte, manutenção preventiva e manutenção corretiva.

O Setor de Tecnologia da Informação planeja e executa um cronograma de manutenção preventiva anualmente em todos os equipamentos de Tecnologia da Informação da Instituição.

As manutenções corretivas são realizadas através das ocorrências identificadas na manutenção preventiva. E também podem ser solicitadas pelos usuários diretamente ao Setor de Tecnologia da Informação, através dos e-mails ls.nti@camporeal.edu.br, nti@camporeal.edu.br ou dos números 42 3135-2896 e WhatsApp 42 9 8873-5977.

O suporte e manutenção dos equipamentos obedecem ao seguinte programa de manutenção:

- **Manutenção Permanente:** Consiste na verificação diária do funcionamento normal de todos os computadores, antes do início de utilização do Laboratório de Informática;
- **Manutenção Preventiva:** Realizada semanalmente no Laboratório de Informática, onde é realizada a verificação das conexões e estado geral dos equipamentos;
- **Manutenção Corretiva (interna):** Consiste na solução dos problemas detectados na manutenção permanente e preventiva;
- **Manutenção Corretiva (externa):** Realizada por empresa de suporte externa. Consiste na solução dos problemas detectados na manutenção permanente e preventiva, não solucionados pela manutenção corretiva interna. Realiza manutenção e/ou troca de componentes. As manutenções externas são realizadas por empresas contratadas pelo Setor

de Tecnologia da Informação do Grupo Educacional.

